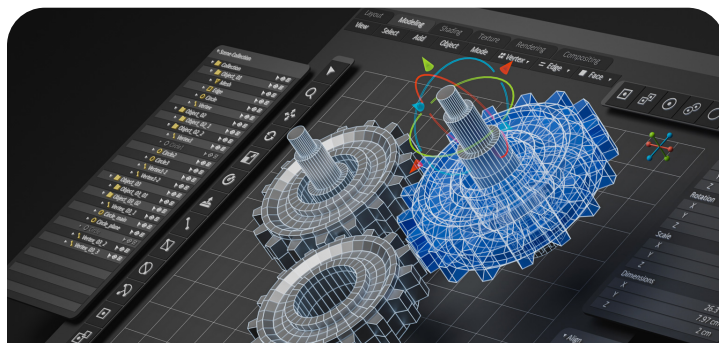




Tecniche di CAD 3D - Livello avanzato





 Sede
AFP - Centro di Verzuolo - Via Don Orione,
41 - 12039 Verzuolo (CN)

 Ore
30
(Lezione: 28 , FAD: 0, stage: 0, esame: 2)

 Certificazione
Validazione delle competenze

 Metodo di selezione
Ordine cronologico di iscrizione

 Destinatari
Occupati (giovani e adulti)

 Requisiti d'ingresso
Conoscenza del sistema operativo e delle
funzioni base di un software CAD 3D che
sarà verificata tramite test iniziale

 Pagamento
Contributo pubblico con risorse FSE+

Stato

Corso approvato nel catalogo regionale della
offerta di formazione individuale continua e
permanente 2023-2027

Data ultima iscrizione

Iscrizioni aperte

Obiettivo professionale

Lo strumento CAD offre potenzialità avanzate che possono velocizzare la progettazione permettendo di effettuare operazioni di pre-test che consentono di verificare la funzionalità del prodotto che si intende realizzare prima della sua costruzione pratica. L'obiettivo del corso è migliorare l'uso e la tecnica di progettazione mediante l'utilizzo di un cad relazionale e parametrico in modo da ridurre i tempi di analisi e realizzazione di un progetto nelle varie fasi di studio, modellazione e messa in tavola. Il corso approfondisce lo strumento Solid Works e in particolare le funzioni avanzate dell'ambiente di modellazione, le metodologie avanzate per la costruzione di assiemi/complessivi e le tecniche avanzate finalizzate alla successiva fase di stampa tridimensionale.

Argomenti

Introduzione al modellatore parametrico 3D SolidWorks
Quotatura dimensionale avanzata dei disegni
Modellazione di solidi multiparte
Inserimento di parti esterne al disegno
Ambiente di modellazione saldati: gestione avanzata
Utilizzo di riferimenti interni e incrociati tra parti e assiemi
Modellazione 3D per la creazione di famiglie di componenti
Controllo e modifica degli elementi creati
Introduzione di parti standard
Realizzazione di un complessivo a partire da semplici parti
Cenni a preparazione e studio di movimenti degli assiemi
Tecniche di simulazione del funzionamento del complessivo ed eliminazione di eventuali anomalie
Preparazione di rendering finalizzata alla presentazione del progetto
Strumenti di analisi

Annotazioni

Il costo complessivo del corso è di € 382,50 - Quota a carico del partecipante (pari al 30% del costo) € 114,75 - Quota a carico della Regione Piemonte (pari al 70% del costo) € 267,75.

Per i lavoratori con un ISEE fino a 10.000€ il corso è gratuito.

Coloro che non rientrano nelle precedenti categorie possono frequentare il corso come uditori e sono tenuti a versare l'intero costo del corso.

Contattare la segreteria del Centro per maggiori informazioni.

Contatti

Centro di Verzuolo Via Don Orione, 41 Verzuolo
0175/86471
centroverzuolo@afpdronero.it
segreteria.verzuolo@afpdronero.it



Codice Documento DO700303 Rev. 0